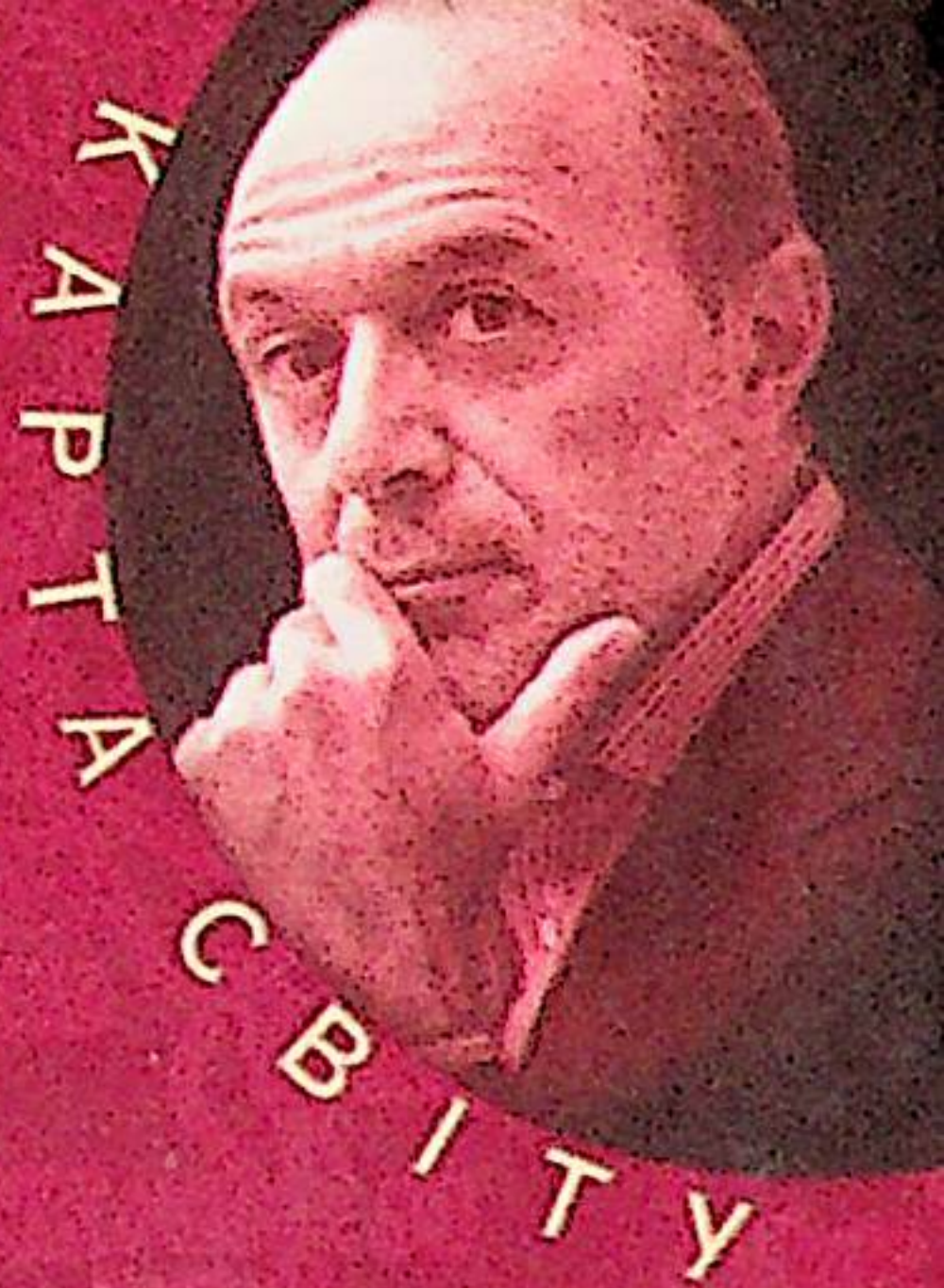
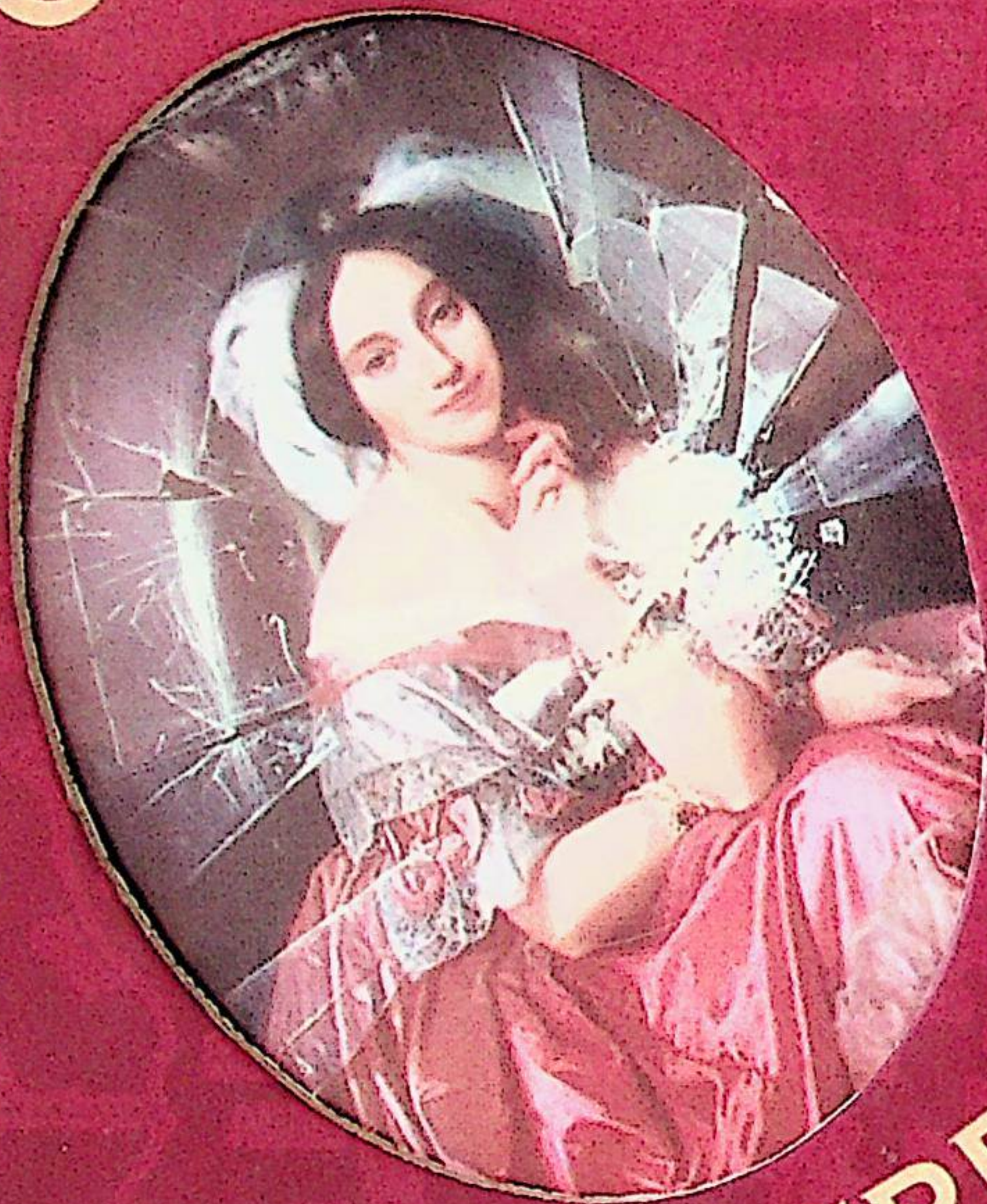


1570025

П'ЄР
АССУЛІН



КАРТА
СВІТУ

ПОРТРЕТ

 FOLIO

Що, якби картина вміла говорити? Розповідати про те, що бачить, чує? Тим паче, що написана вона 1848 року відомим французьким художником Енгром і зображує баронесу Бетті Ротшильд. Спогади цієї вродливої та розумної жінки про своє життя, про людей, з якими вона була знайома, спостереження за подіями, що відбувалися перед її портретом протягом майже 150 років, відкривають перед читачем таємниці однієї з легендарних і могутніх фінансових династій Європи.

ЗМІСТ

1. Вулиця Ляффітт	7
2. Вулиця Сен-Фльорентен	51
3. У замку Ферр'єр	118
4. У замку Нойшванштайн	166
5. У Луврі	211
6. У Лямбері	248
Висловлення вдячності	261
Коментарі	266